

GHI-4F系統 優先2

- 室外機 RQYP560FC × 1台
- 室内機 FXYFP90NB × 2台
- FXYFP80NB × 1台
- FXYFP71NB × 1台
- FXYFP56NB × 1台
- FXYFP45NB × 1台

- 室外機 SZRH112BY × 1台
- 室内機 FHP112FB × 1台



記号	ガス管	排水管
a	12.7φ	6.4φ
b	15.9φ	9.5φ
c	19.1φ	12.7φ
d	25.4φ	15.9φ
e	31.8φ	20.0φ
f	38.1φ	25.4φ
g	44.5φ	31.8φ
h	50.8φ	38.1φ

1) 冷媒配管
2) 排水配管
3) 分岐管



L系統 優先1

- 室外機 RQYP560FC × 1台
- 室内機 FXYFP90NB × 3台
- FXYFP80NB × 3台



変更設計

2工区 : G・H・I系統
3工区 : J・K・L系統



室内機
FXYFP80NB×3台
FXYFP71NB×3台
FXYFP45NB×1台

D系統 優先5
室外機
RQYP560FC ×1台



F系統 優先3

室外機
RQYP560FC ×1台

室内機
FXYFP80NB×4台
FXYFP71NB×3台



記号	ガス管	液管	備考
a	12.7φ	6.4φ	
b	15.9φ	9.5φ	
c	19.1φ	9.5φ	
d	25.4φ	12.7φ	
e	31.8φ	15.9φ	
f	38.1φ	15.9φ	
g	25.4φ	15.9φ	31.8φ
h	28.6φ	15.9φ	38.1φ

- 1) R 冷媒配管
2) D ドレン配管
3) △ 分岐管
4) 450 新設点検口

A系統 優先4

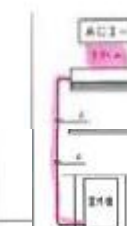
室外機
RZYP560FC ×1台

室内機
天井カセット型 (4方向)
FXYFP80NB×5台
FXYFP71NB×1台



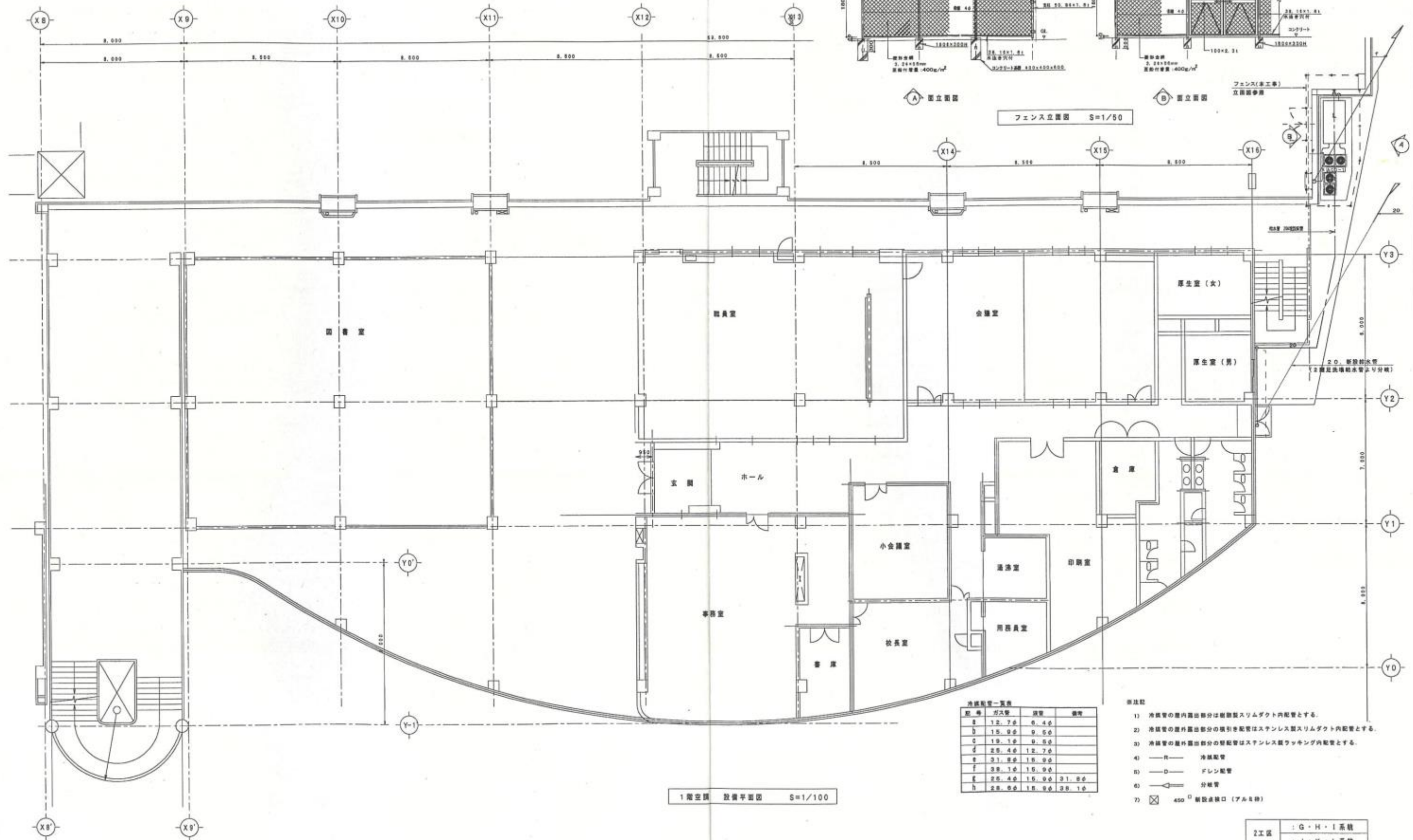
保健室：ルームクーラー (室外機：外)

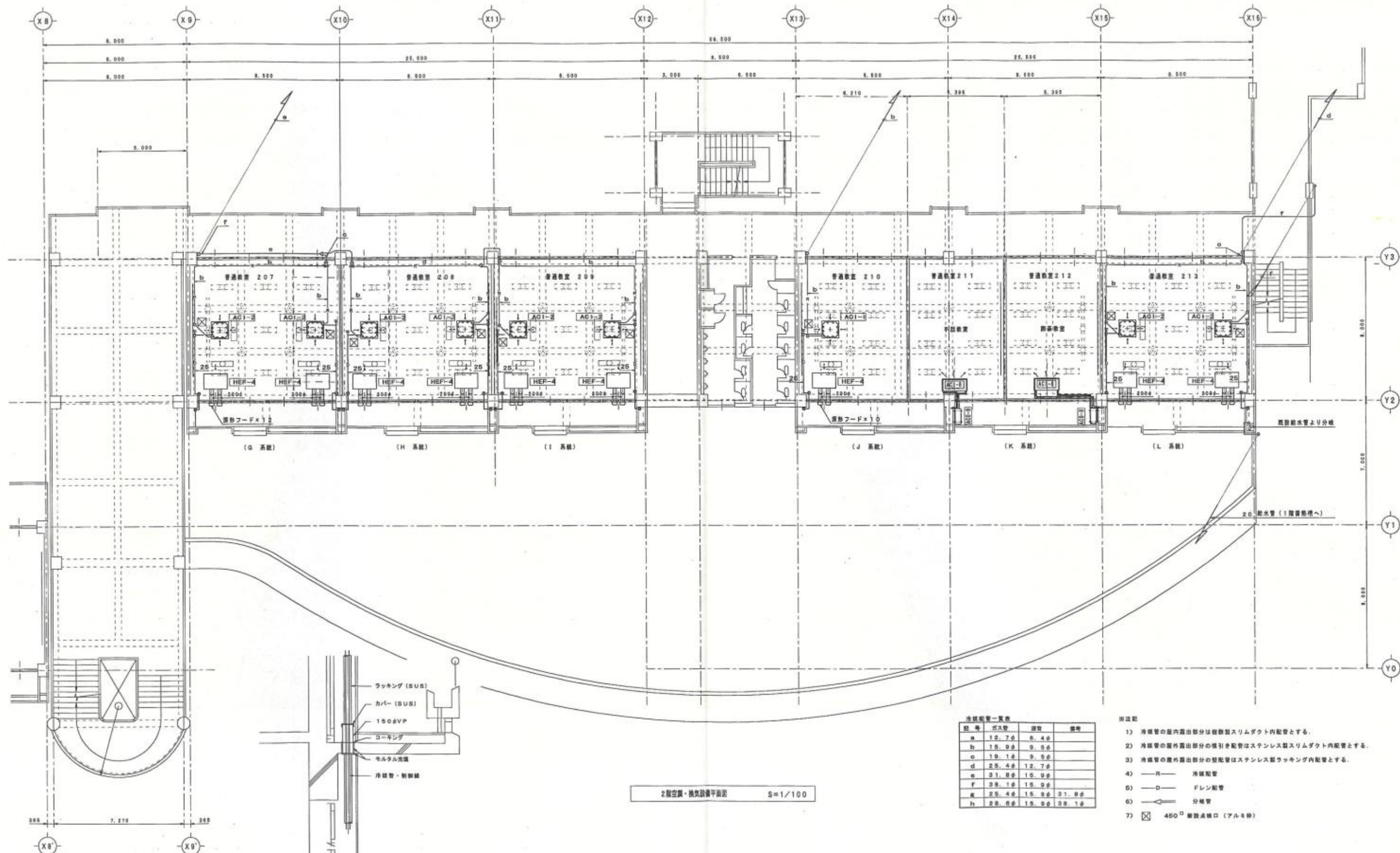
室外機
RZRP160BY
室内機
FHCP160FC



空調設備系統図 NO SCALE

1工区：A・B・C系統
：D・E・F系統

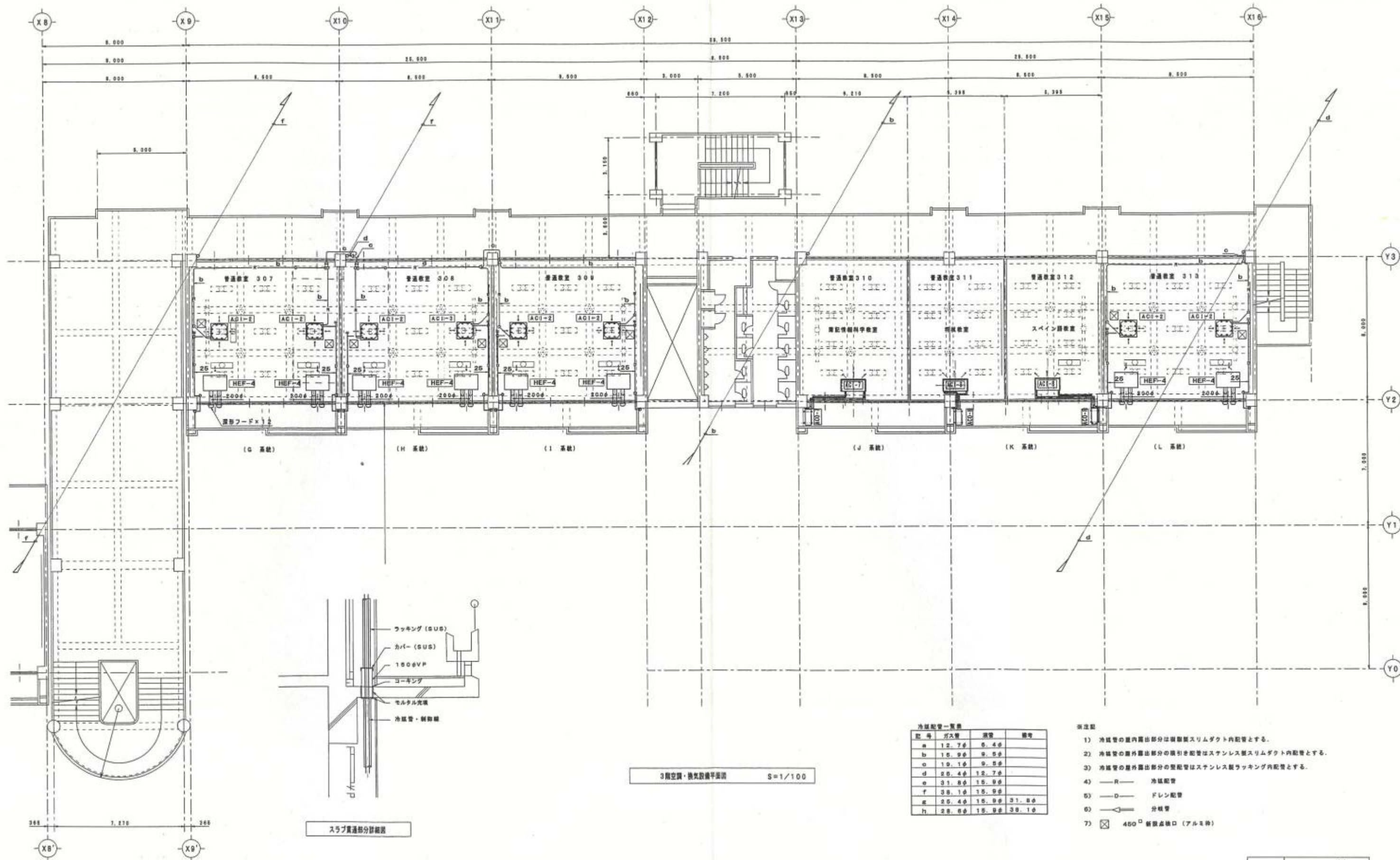




記号	ガス管	液管	備考
a	12.7φ	6.4φ	
b	15.9φ	9.5φ	
c	19.1φ	9.5φ	
d	25.4φ	12.7φ	
e	31.8φ	15.9φ	
f	38.1φ	15.9φ	
g	25.4φ	15.9φ	31.8φ
h	28.6φ	15.9φ	38.1φ

- ※注記
- 1) 冷媒管の屋内露出部分は従来型スリムダクト内配管とする。
 - 2) 冷媒管の屋外露出部分の引き配管はステンレス製スリムダクト内配管とする。
 - 3) 冷媒管の屋外露出部分の壁配管はステンレス製ラッキング内配管とする。
 - 4) —R— 冷媒配管
 - 5) —D— ドレン配管
 - 6) —◇— 分岐管
 - 7) □ 450° 新設換気口 (アルミ製)

2工区	: G・H・I 系統
	: J・K・L 系統



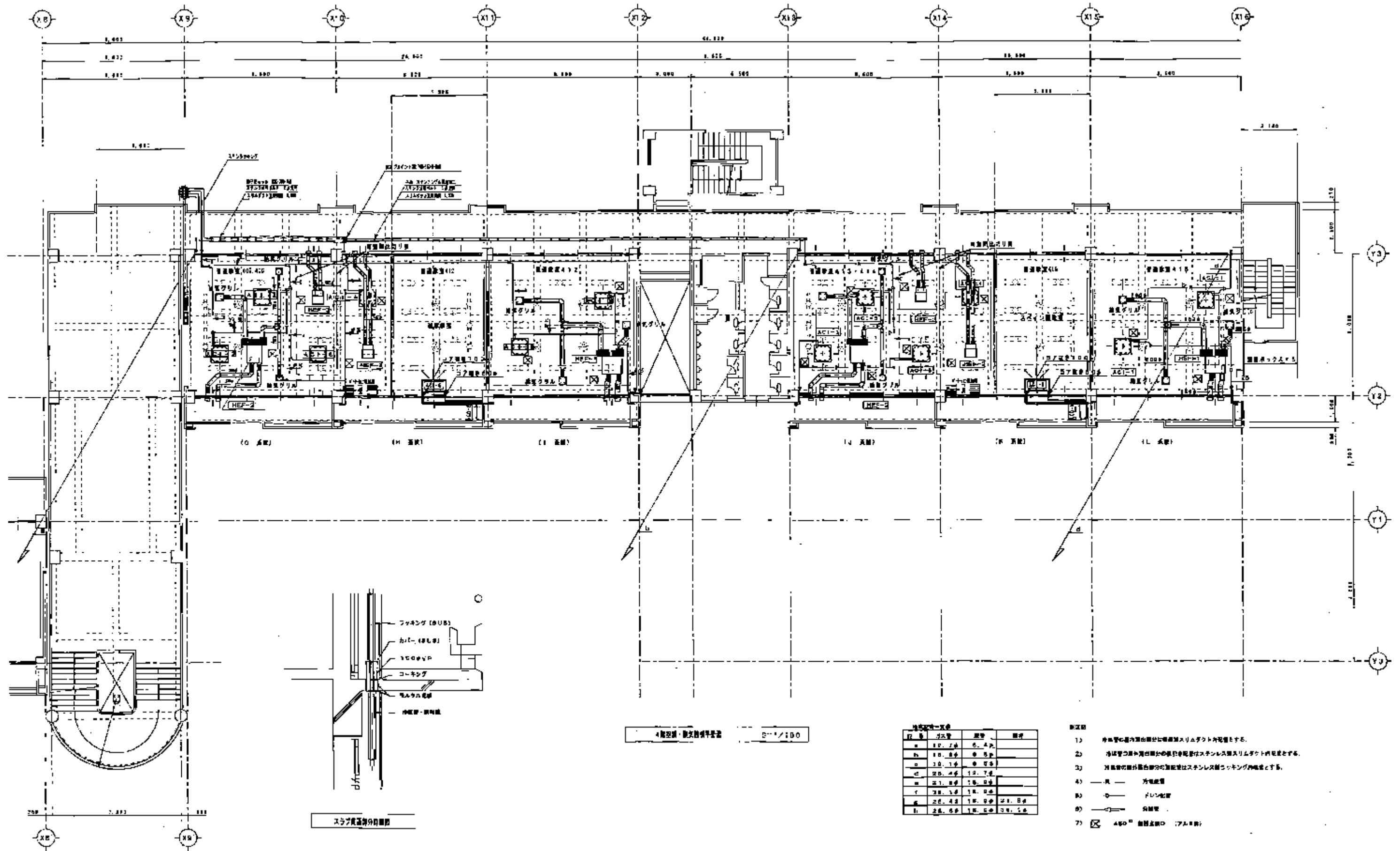
注記

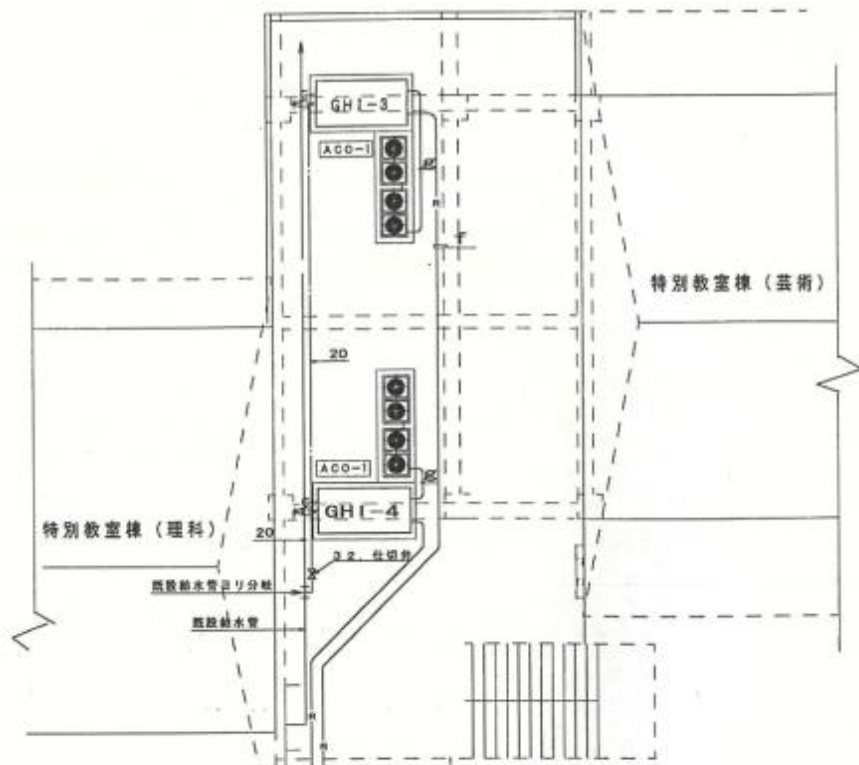
美里工業
本社：東京都葛飾区1-14-18

工事名称 真和志高校大規模改修工事（空調）機械2工区
工事場所 那覇市真地248番地

図面名称 3階空調・換気平面図
縮尺 1/100

図面番号 M-8
平成 年 月 日

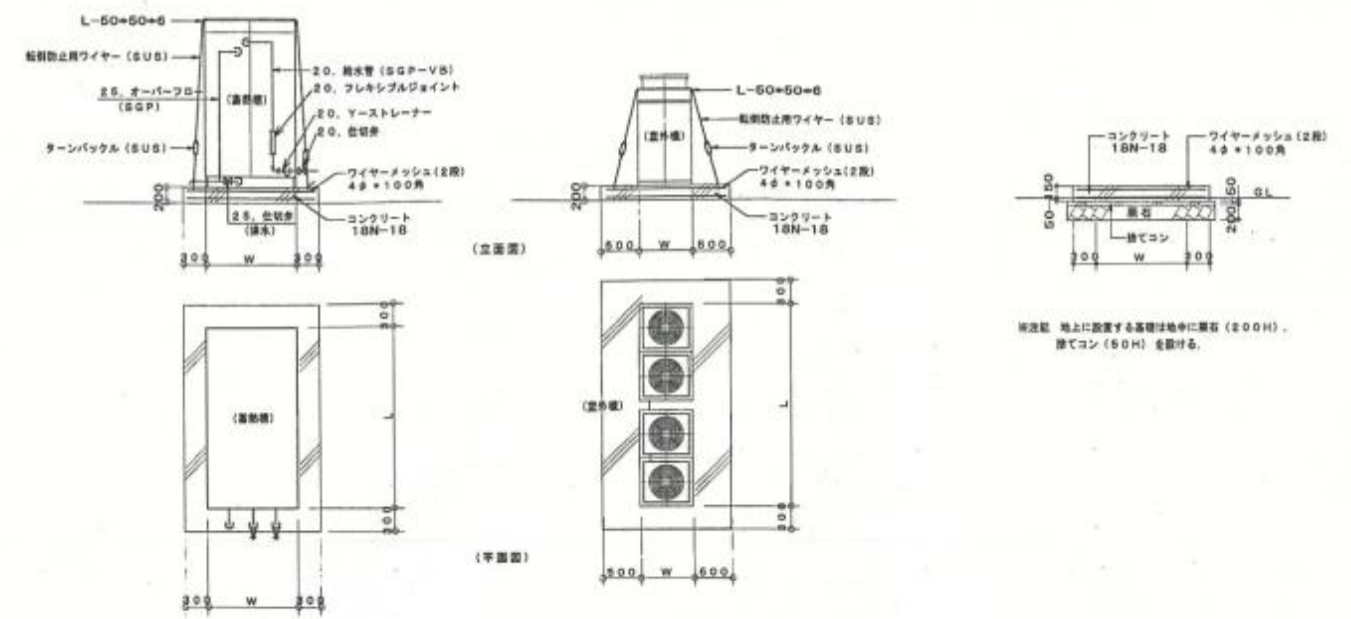




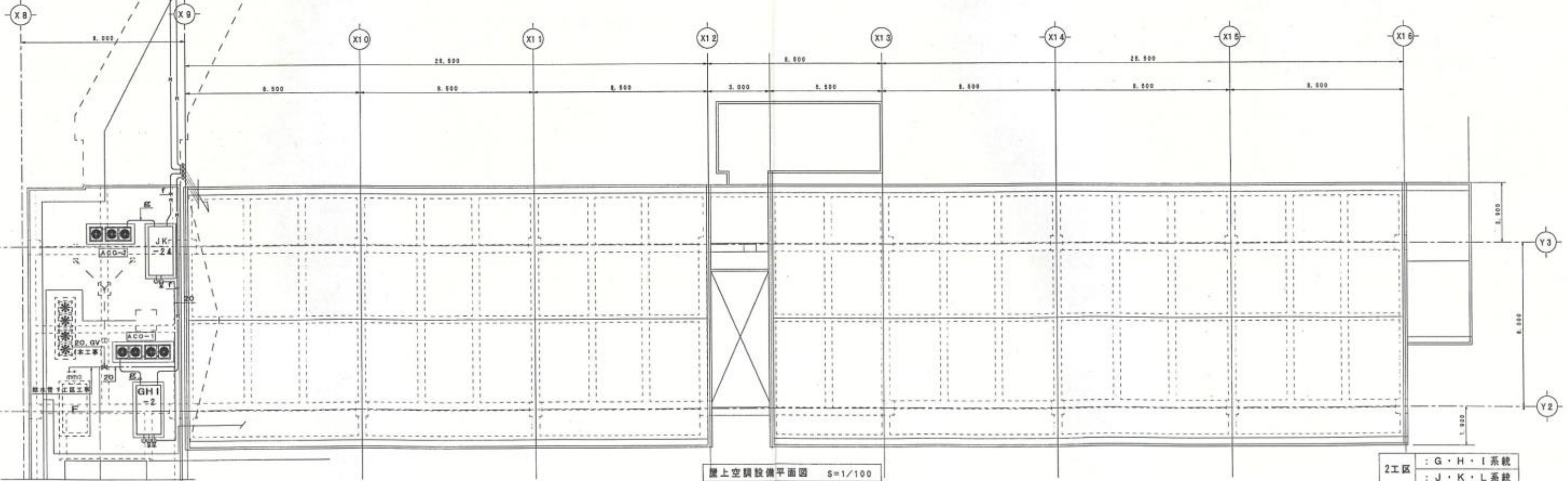
冷暖配管一覧表

記号	ガス管	液管	備考
a	12.7φ	8.4φ	
b	15.9φ	9.5φ	
c	19.1φ	9.5φ	
d	25.4φ	12.7φ	
e	31.8φ	15.9φ	
f	38.1φ	15.9φ	
g	25.4φ	15.9φ	31.8φ
h	25.4φ	15.9φ	38.1φ

- ※注記
- 1) 冷暖管の室内露出部分は樹脂製スリムダクト内配管とする。
 - 2) 冷暖管の屋外露出部分の引き配管はステンレス製スリムダクト内配管とする。
 - 3) 冷暖管の屋外露出部分の配管はステンレス製ラッキング内配管とする。
 - 4) —R— 冷暖配管
 - 5) —D— フレン配管
 - 6) —>— 分岐管
 - 7) ☒ 450φ 断熱点検口 (アルミ枠)

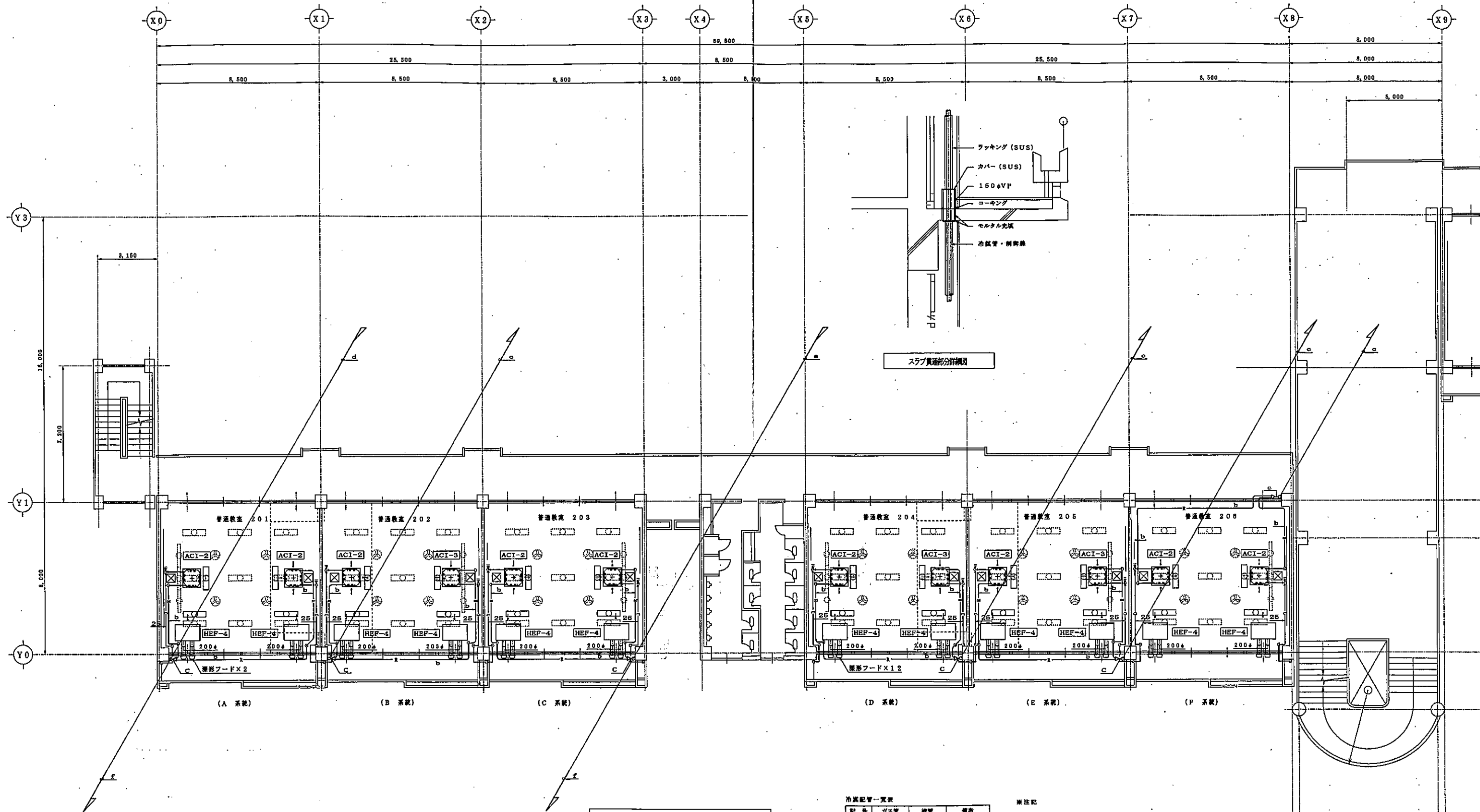


蓄熱槽・室外機設置図



屋上空調設備平面図 S=1/100

2工区 : G・H・I 系統
: J・K・L 系統

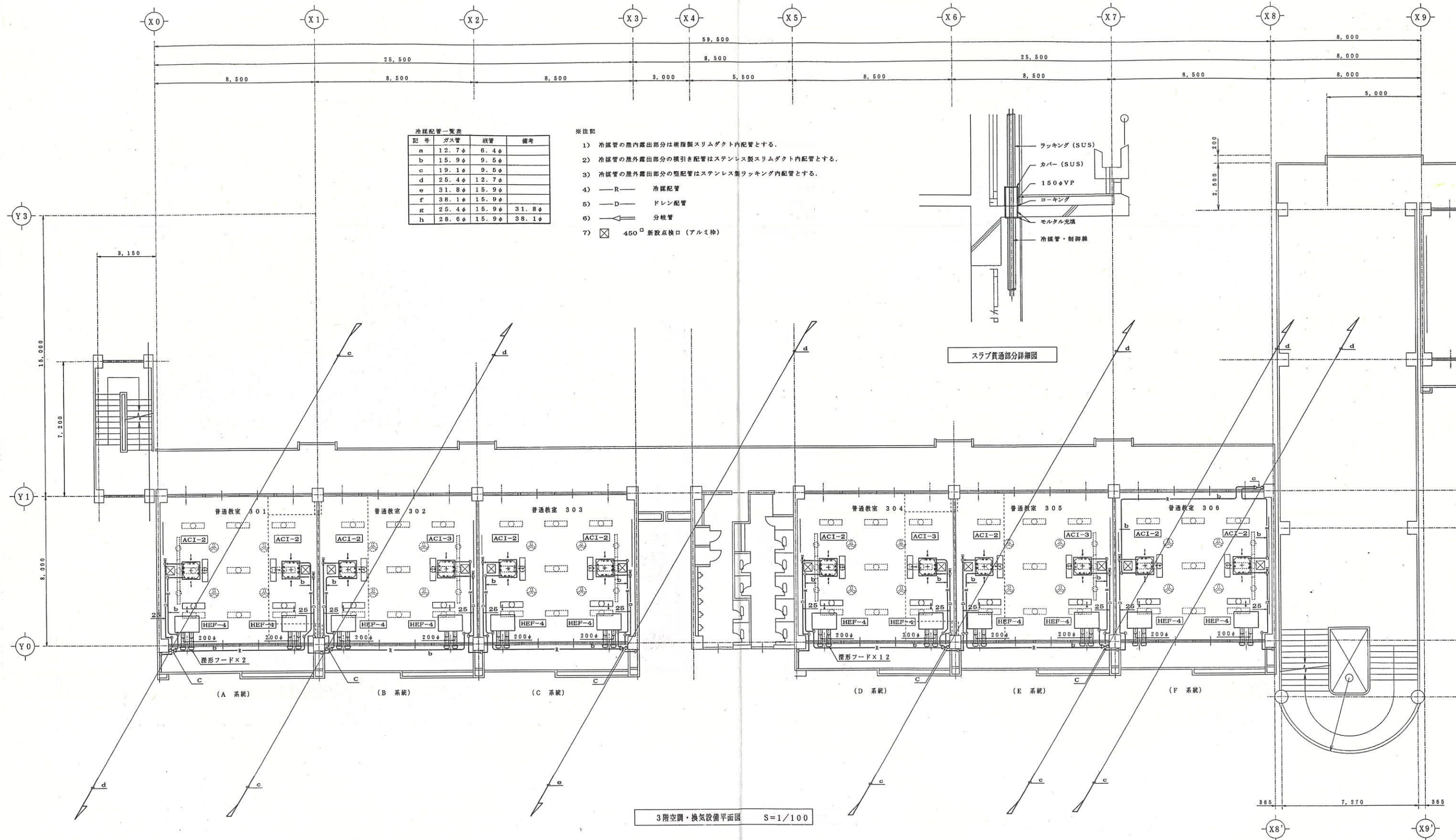


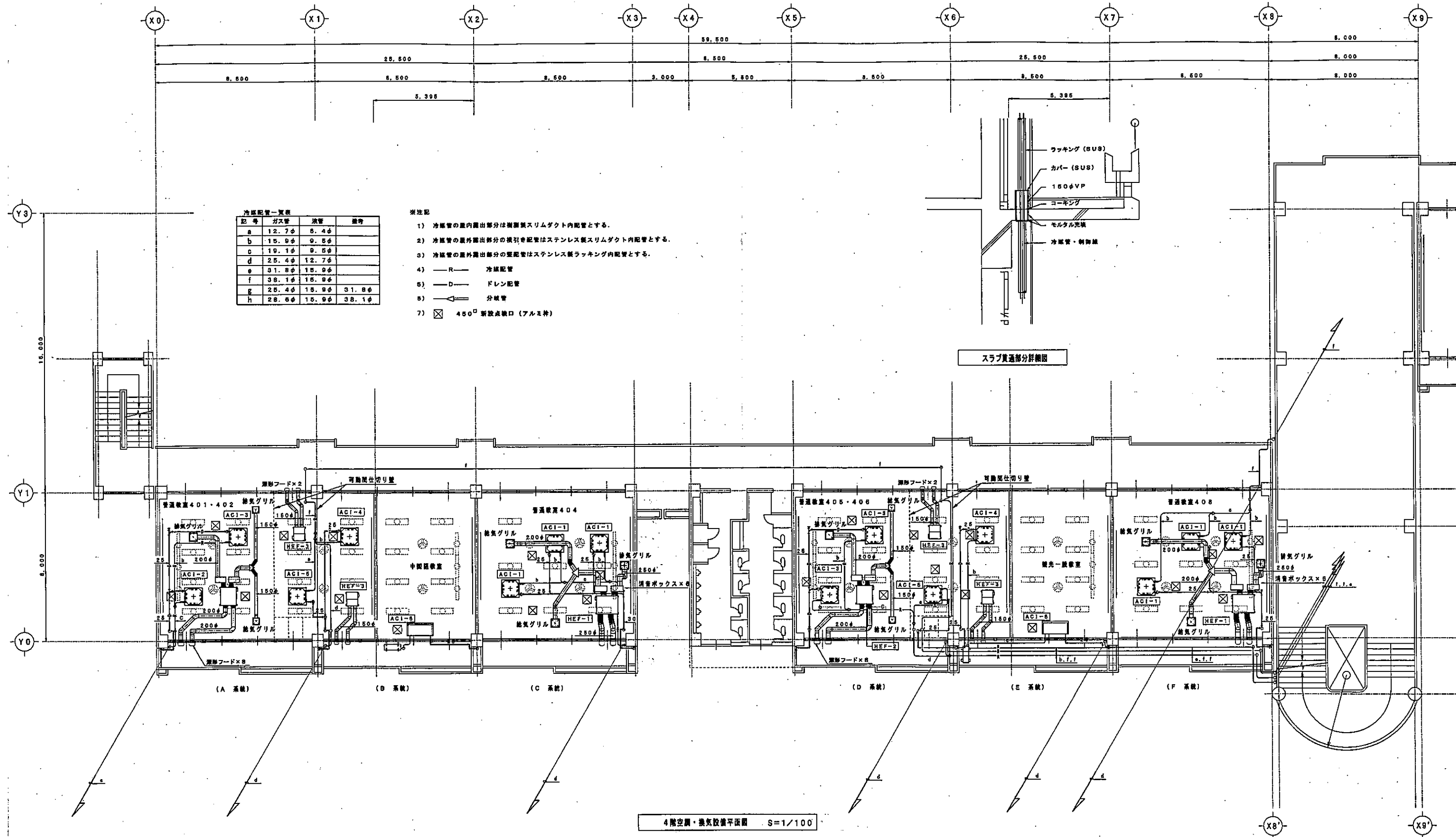
冷気配管一覧表

記号	ガス管	液管	備考
a	12.7φ	6.4φ	
b	15.9φ	9.5φ	
c	19.1φ	9.5φ	
d	25.4φ	12.7φ	
e	31.8φ	15.9φ	
f	38.1φ	15.9φ	
g	25.4φ	15.9φ	31.8φ
h	25.6φ	16.0φ	38.1φ

※注記

- 1) 冷気管の屋内露出部分は樹脂製スリムダクト内配管とする。
- 2) 冷気管の屋外露出部分の横引き配管はステンレス製スリムダクト内配管とする。
- 3) 冷気管の屋外露出部分の縦引き配管はステンレス製ラッキング内配管とする。
- 4) —R— 冷気配管
- 5) —D— ドレン配管
- 6) —> 分岐管
- 7) □ 450° 新設取付口 (アルミ枠)





訂正 月・日

株式会社 沖電工
〒900-0024 那覇市宇古波路340番地55

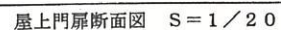
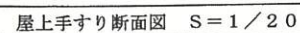
TEL (098) 835-9694
FAX (098) 835-0547

設計 担当 監理 工事名称
真和志高校大規模改修工事(空調)機械1工区
工事場所
那覇市真地248番地

図面名称
4階空調・換気設備平面図





縮尺
S=1/100

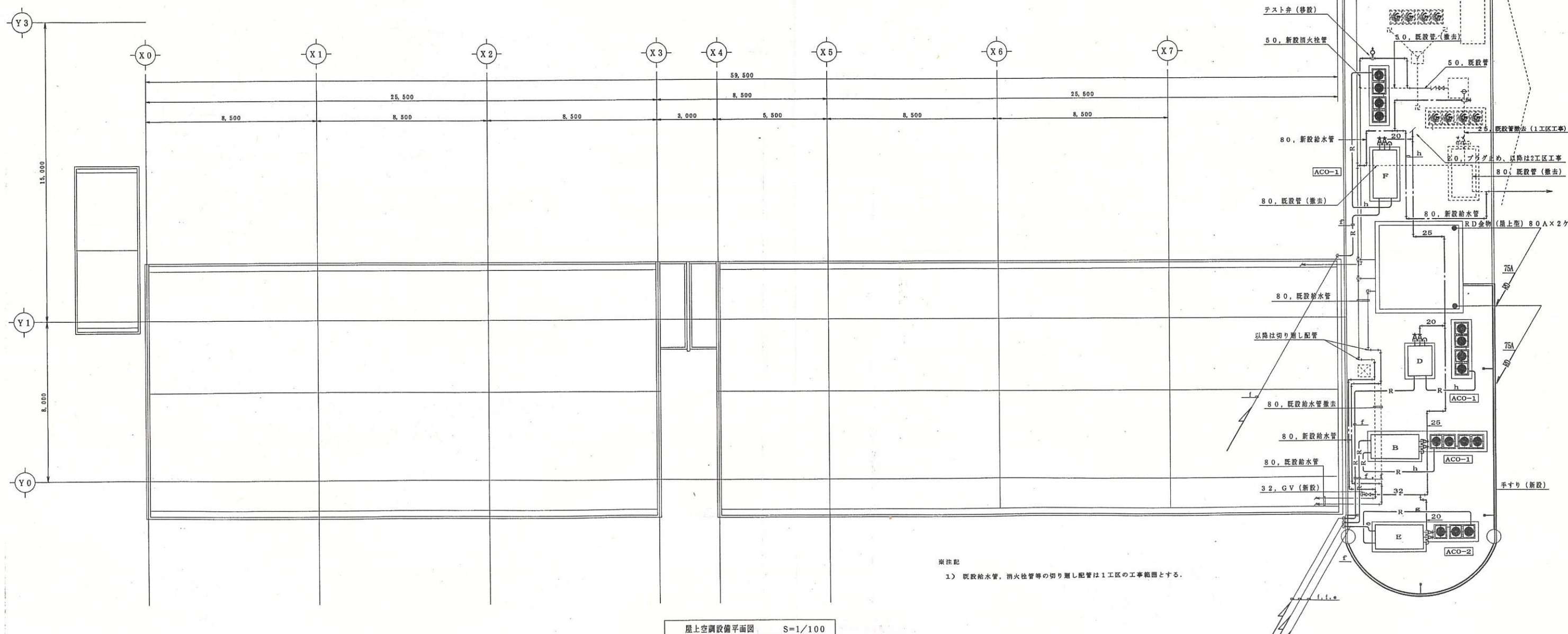
図面番号
M-9
平成 年 月 日



記号	ガス管	液管	備考
a	12. 7 φ	5. 4 φ	
b	15. 9 φ	9. 5 φ	
c	19. 1 φ	9. 5 φ	
d	25. 4 φ	12. 7 φ	
e	31. 8 φ	15. 9 φ	
f	38. 1 φ	15. 9 φ	
g	25. 4 φ	15. 9 φ	31. 8 φ
h	28. 6 φ	15. 9 φ	38. 1 φ

※ 注記

- 1) 冷媒管の屋内露出部分は樹脂製スリムダクト内配管とする。
- 2) 冷媒管の屋外露出部分の横引き配管はステンレス製スリムダクト内配管とする。
- 3) 冷媒管の屋外露出部分の縦配管はステンレス製ラッキング内配管とする。
- 4)  R 冷媒配管
- 5)  D ドレン配管
- 6)  分岐管
- 7)  450[□] 新設点検口 (アルミ枠)



崇注記

- 1) 既設給水管、消火栓管等の切り廻し配管は1工区の工事範囲とする

17

理科教室棟

1 階

